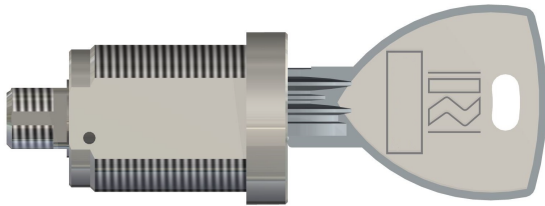


Instructions pour serrage à la main du nouvel écrou triangulaire sur serrures à levier série 400-500 RS1

FIG.1



. NOUVEL ÉCROU TRIANGULAIRE

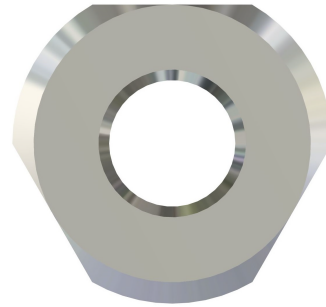


FIG.2

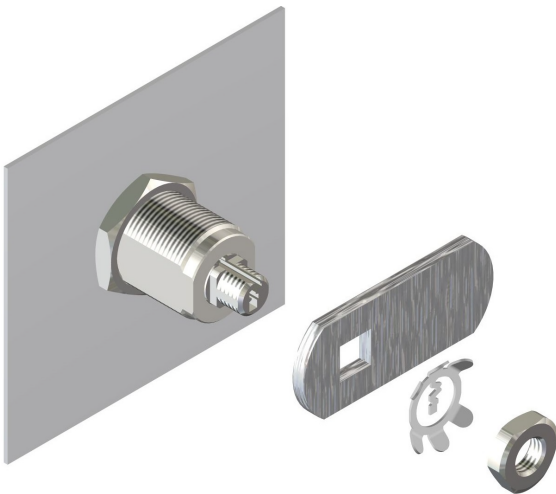
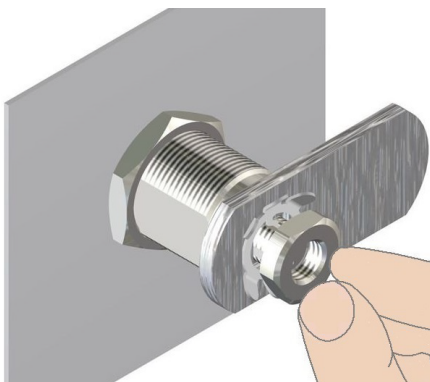


FIG.3



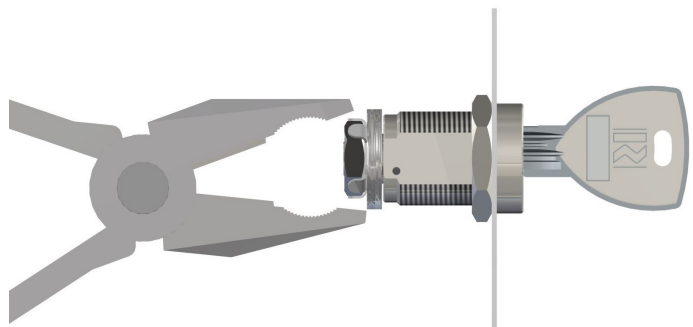
INSTRUCTIONS D'INSTALLATION:

- . Installer avec clé d'usage introduite (voir fig.1)
- . Introduire la levier, la rondelle anti-dévisage et l'écrou (voir fig.2), en le tournant manuellement (voir fig.3).
- . Serrer les ailettes de la rondelle anti-devissage (voir fig.4).

MISE EN GARDE:

- . Il est essentiel de serrer l'écrou uniquement manuellement. Le serrage de l'écrou avec des pinces, clés, pinces multiprises et tout autre genre d'outils peut entraîner le blocage immédiat de la serrure ou le blocage après une période d'utilisation.

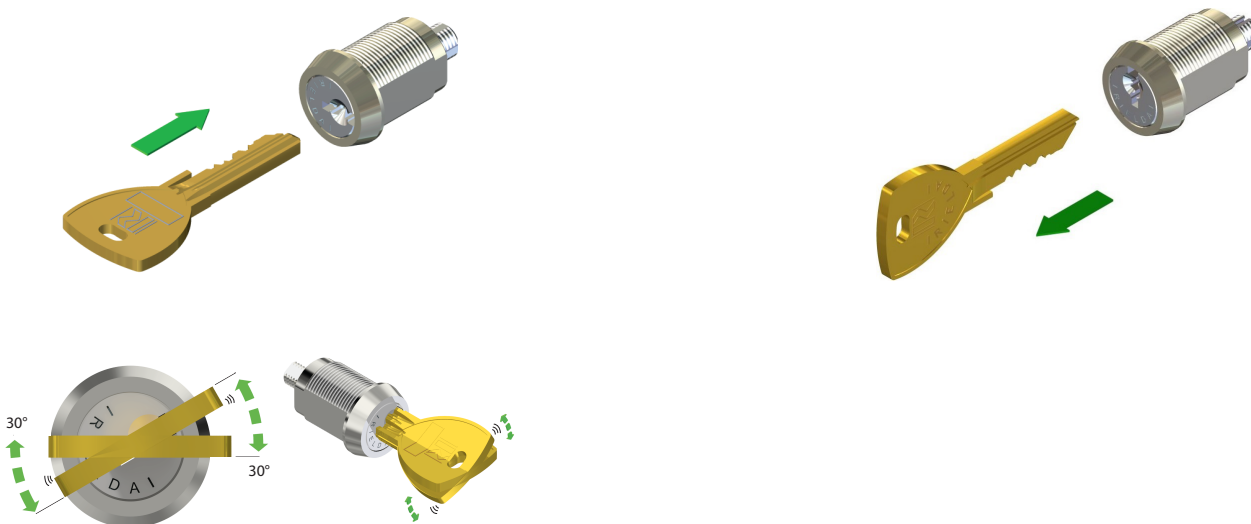
FIG.4



RS1 Serrures Re-Programmables de haute sécurité

AVANT D'INSTALLER LA SERRURE ET DE SERRES LES ÉCROUS, S'ASSURER QU'ELLE AIT DÉJÀ ÉTÉ PROGRAMMÉE. LA SERRURE EST ASSURÉMENT PROGRAMMÉE SI ON EST CAPABLE D'INTRODUIRE ET D'EXTRAIRE LA CLÉ D'UTILISATION (COULEUR ARGENT)

PROGRAMMATION



- Introduire la clé de Programmation (couleur or)
- Osciller plusieurs fois sans terminer la rotation (30° environ)
- Tourner la clé dans la position verticale

- Extraire la clé
- La serrure est programmée, placer la clé de Programmation (couleur or) dans un lieu sûr et utiliser la clé d'utilisation (couleur argent)

RE-PROGRAMMATION



- Introduire la clé de programmation (couleur or)
- Tourner la clé (de la position verticale à la butée)

- Extraire la clé
- La serrure est prête pour être programmée avec une nouvelle clé.

MÉCANISMES

- Le mécanismes de blocage introduits dans le groupe terminal de la serrure doivent se déplacer librement sans transmettre aucune force à la serrure. Par exemple, ne pas utiliser de mécanisme avec ressort de rappel ou à chute libre sans nous consulter au préalable.

LUBRIFICATION

- Afin de maintenir un fonctionnement correct dans le temps, on conseille de lubrifier les serrures au moins tous les 6 mois avec des lubrifiants pénétrants sprays en évitant des lourdes puisqu'elles piègent la saleté et la poussière éventuellement présentes.